

『新入社員紹介』+『商業生と苗植え』

七福芋本舗

New Face 新入社員紹介

本年6月に四国重機に入社した河上哲也と申します。前職は金融機関に勤務していましたが、全くなじみの業務ではありましたが、入社してからは、業務の幅を少しずつ広げたいと考えています。気さくな感じからか前職退職後も以前の顧客から融資・節税・相続の相談を受けたりもしています。例えば医療費控除の確定申告とか気軽に聞いて下さい。前述のとおり建設業に入り不慣れな点が多々ありますが、皆様からのご指導が頼りでございます。頑張っておりますので、よろしくお願ひ申し上げます。



白川 真衣

7月より入社致しました、白川真衣です。農業などの経験は全くありませんが、これから新しい事にどんどんチャレンジして色々な経験を培いたいと思っております。多くを学び、七福芋本舗の一員としてより多くの方々に七福芋を知って頂けるよう努めたいと思っております。どうぞよろしくお願ひ致します！



矢野 啓介

皆様こんにちは。今年の6月より入社しました矢野啓介です。七福芋の栽培と四国重機リースでの仕事をしています。前職とは異なり分からない事ばかりでまだまだこれからですが、今まで自分が経験してきた仕事でのスキルを生かしながら新しい仕事へのチャレンジ精神を忘れず、一日でも早く仕事を覚え社会に新居浜市に貢献できるよう頑張っていきたいと思っております。至らない事もあり、ご迷惑をおかけするかもしれません。ご指導・鞭撻のほどよろしくお願ひ致します。

七福芋本舗 SHICHI FUKU IMO HONPO. 店舗営業時間 10:00 ~ 15:00 (土曜日のみ). 新居浜市久保田町3丁目9番27号

6月15日(火)、「えひめ次世代マイスター育成事業」の第1回ツアープランニングプログラムの一環として、新居浜商業の生徒さん14名が七福芋の苗の植え付けのお手伝いに参加していただきました。

営業部 営業推進課 貴田康弘



営業部 貴田 康弘

皆様こんにちは、営業部の貴田です。本日は我々営業部が普段の業務の中で大切にさせて頂いている「地鎮祭」についてお話しさせていただきます。「地鎮祭」といっても地域によって様々な特色があり、大枠は同じでも細かなところでは違いがでてくるので、毎回緊張を伴うものだと思います。しかし、我々以上に緊張されるのが、主様だと思っております。そこで、弊社では施主様が気持ちよく着工を迎えられるよう地域の地鎮祭をリサーチし、管轄される地域の神社と事前の打合せ、施主様へのレクチャーを入念に行うよう徹底しております。

編集長 白石 尚寛



編集長 白石 尚寛

協力業者様や関係頂ける方々のこと。行動指針の一つ目を『「また一緒に仕事をしたい」と思ってもらえる姿勢』としました。不透明だからこそ突き進む強さを追求していきます。これからもあぜりあ共々よろしくお願ひ申し上げます。

コラム

『白石建設工業の地鎮祭』



▲(仮称)SPC観音原危険倉庫新築工事



▲(仮称)清水町マンション新築工事

今回は「地鎮祭」について取り上げさせていただきます。その他にもお客様のご要望によっては「竣工式」や「完成お披露目式」など様々な式典にも対応させていただきます。また、こういった例以外にも工事以外のところでご相談いただくことは、可能な限り営業部にて対応いたしますので、お気軽にご相談ください。それではまた次号でお会いしましょう。

GREETING

皆さま、こんにちは。編集長の白石尚寛です。当社は7月1日から年度初めとなりましたが、今年も全社会議は完全WEB開催とさせていただきます。新年度の目標は『成長のためのあくなき挑戦！』そのためにやっぱりど真ん中に考えるのがお客様や

あぜりあ

発行・編集 シティプラスホールディングス (白石建設工業グループ) あぜりあ編集部

令和3年7月 発行 夏号 Vol. 38



MYTH-K2 (マイルス-K2) リニューアルオープン



建築部に所属している三宅誠司です。皆様いつも大変お世話になっております。さて、今回は高知市種崎にある「MYTH K2」(旧名:ホテルカシカシユ)の改修工事の完成報告を行いたいと思っております。まず、この春にリニューアルオープンした「MYTH K2」改修内容ですが、主に内装・外装工事の改修と設備機器の更新工事となっております。工事期間中、改修工事という事もあり様々な箇所の経年劣化が見受けられました。使えらる部分と使えない部分の見極め、修繕方法や御施主様によるお客様が利用しやすい建物にする為のたくさんのアイデアもあり、資材や職人さんの手配など色々大変な部分もありました。無事完成することが出来たのも、ひとえに協力業者様、設計事務所様、システム工事の方々のご尽力の賜物と存じます。

MYTHグループは全国に展開中. 中国・内モンゴリア 12店舗, 関東・甲信越 埼玉・山梨 9店舗, 四国・中国エリア 16店舗, 九州エリア 2店舗



新病院外観



総合受付

工事概要: 愛媛県立新居浜病院整備事業. 工事住所: 新居浜市本郷三丁目1番1号. 元請: 鹿島・佐藤総合計画・白石建設工業特定建設工事共同企業体

建築現場レポート②

新築病院での診療が始まります!!

建築部 亀井俊明

昨年秋号にてご紹介させて頂いた愛媛県立新居浜病院整備事業ですが、皆様のご理解・ご協力を賜りまして、無事竣工を迎えることができました。本誌にありがとうございます。完成式典については昨今の情勢を鑑みて、関係者のみで小規模に執り行わせていただきました。まず各階の概要ですが、1階が外来診療、2階には透視やリハビリ、3階は手術室、4階に小児科と産婦人科の病棟、5・6階が一般病棟となっております。外観でまず目を惹くのは正面玄関で、Y字の化粧柱と多くの天井形で形成された木の間でその意匠や影が映る仕上がりとなっております。そこから入口をくぐって総合受付や売店、カフェなどがあります。カフェの壁には新居浜の象徴ともいえる太鼓台の布団締めが飾られており、この病院の顔になってくれると確信しております。他にも愛媛や新居浜にちなんだ意匠や趣向を凝らした箇所がありますので、楽しみにお待ちください。診療開始は今夏8月2日(月)からとなります。駐車場

は病院近くにもございますが、駐車可能台数が少ないため引き続き国道11号沿いの駐車場がメインとなります。現存病院建屋内部を通って新病院にアクセスするようになりますので、各所の案内表示に沿ってご来院いただけますようお願い致します。また新病院の始動と同時に、別館の解体と救命救急センターの改修工事も始まります。まだまだ皆様にはご不便・ご迷惑をおかけするかと存じます。変わらぬご支援を賜りますようお願い申し上げます。

TOPIC
障がい者グループホーム
青い鳥トパス喜多川オープン



すが、現在は9名の方が生活されており、他にもたくさんの方の問い合わせを頂いております。
入居者の方が安心して生活でき、ご家族や関係者の方からもトパスに入居できてよかったと思っ頂けるような支援をしていきたいと思っております。



青い鳥トパス中萩の堤です。
我々トパスでは、「トパス中萩」にトパス上原と2つのグループホームを運営してきました。運営をしていると、入居についての問い合わせを頂く機会も多く、地域についてのグループホームは、まだまだ必要だと感じました。特に西条市の方からの問い合わせが多く、そのような方々のニーズに応えたいと思います。今年3月に3棟目となるグ

ループホーム「トパス喜多川」を西条市でオープン致しました。
「トパス喜多川」は男性専用(知的障がい・精神障がい)のグループホームで、定員は1階5名、2階5名の合計10名です。「トパス喜多川」は神拝公民館の近くにあり、周辺にはスーパーやドラッグストア、書店などがあります。便利な環境で、余暇も充実したものにしたいと思っております。オープンから約半年で

株式会社 青い鳥
愛媛県新居浜市久保田町3-9-27
FAX:0897-65-3256
担当:堤(ツツミ)
0897-65-3755 堤 洸哉



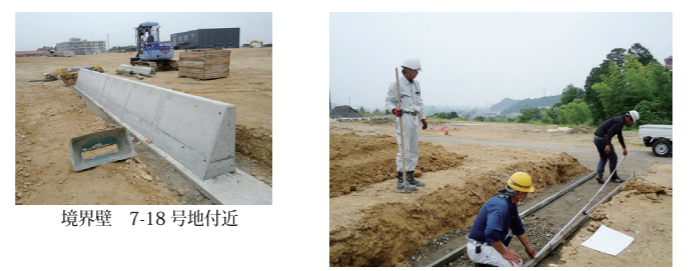
美しが丘
いよいよ最終街区
(7街区 総戸数26戸)誕生!

2021.6月29日 撮影



2013.9月 撮影 / 2021.6月 撮影

暑中お見舞い申し上げます。
ルミノシティー近藤です。
2009年10月、新居浜市東田に誕生した全210戸の美しが丘にはいまプロジェクト、いよいよ最終章です。
現地では、2021年10月街びらきに向け、梅雨時期の天候不順やコロナ感染症対策を踏み日々、頑張る作業を行っています。
大型分譲地の販売担当者として、約12年間、美しが丘の現場を身近で見えてきましたが、悪天候や地盤が想定より硬いなど、思わぬことが生じる中、どの街区も工期厳守で施工しており、建設業は自然相手といいますが、本当にパワフルでたくましく有難いことです。



境界壁 7-18号地付近

現場講習会 レポート ICT講習会を開催しました!



土木部の秦です。この度ようやく念願のICT建設機器を自社で保有することになりました。
そして、そのICT機器の講習会が6月21日に当社本社3階にて行われたのでお話しさせていただきます。
まず「杭ナビ(快速ナビ)」「レーザーキャナー」の実演では、従来二人で測量していたことが一人で行えるので、ほかの作業に人員を回すことができるため非常に効率的だと改めて実感しました。また3Dレーザーキャナーを使った測量では大幅な時間短縮ができ、トレンドポイントを使っての点群処理の後、そのデータを使ってサイトテック3Dで3次元図面を作成することで、現場の現況や工事の完成



▲これまでの施工の流れ~これからの施工の流れ

系が立体的にイメージ出来るため現場作業員にも説明しやすく、みんなが同じ完成系のイメージを共有して作業することが出来るので手戻りも少なくなるのではないかと思います。
機械の据付では面倒な整準が自動で行われ操作自体も簡単なため、専門的な知識や経験の浅い若手でも十分使いこなせると思います。今、施工を担当している新居浜バイパス工事は、若手社員を中心に講習の翌日「杭ナビ(快速ナビ)」を実際に使用してみ、杭の位置出し等が大幅に簡略化されていることを実感していました。今後新居浜バイパス工

※i constructionは「建設現場における一人一人の生産性の向上」企業経営環境の改善「建設現場に携わる人の賃金水準の向上」「安全性の確保の推進」「魅力ある建設業を目指す、新しい建設の未来への取り組みです。」
土木部 秦 和廣

きれいな街が誕生するたびに思うことが、この先、何十年先も変わらず、美しい街でいてほしいということですね。
初めて美しが丘の街に来られた方は、他の住宅地にはない、整備された街並みと緑豊かな環境と美しい眺望に心が揺さぶられるそうです。
無垢板のようにメンテナンス次第で年が経てば経つほど、味わいが深まっていく高付加価値のまちづくりを次代を担う子供たちの分まで頑張っ

株式会社 ルミノシティー
【インフォメーションセンター】新居浜市東田3丁目乙45番地
0897-37-0771

高台の平屋で時を刻む
モニター価格にて
新規分譲7街区オーナー様募集 先行受付開始!!
2021/10/31 まで
POINT! 平屋プランに最速間口17m 並列駐車可能!!
※モニター要件については、インフォメーションセンターまでお問い合わせください。
※実測面積で記載しています。契約時は公簿面積となりますので、面積が増減する場合がございます。

7-9 62.15坪	7-8 64.58坪	7-7 63.49坪	7-6 60.77坪	7-5 58.71坪	7-4 58.76坪	7-3 59.45坪	7-2 60.57坪	7-1 62.27坪
7-26 100.16坪	7-10 71.42坪	7-11 71.22坪	7-12 71.01坪	7-13 70.81坪	7-14 63.20坪	7-15 64.81坪	7-16 66.40坪	7-17 59.84坪
7-25 71.06坪	7-24 70.14坪	7-23 69.23坪	7-22 69.06坪	7-21 63.16坪	7-20 64.80坪	7-19 66.41坪	7-18 59.62坪	